

COMUNE DI FALERONE  
Provincia di Fermo

OGGETTO: REALIZZAZIONE DI NUOVO POLO  
SCOLASTICO

COMMITTENTE: AMMINISTRAZIONE COMUNALE

PROGETTISTA: ARCH. LORENZO ROMANELLA - Ufficio Tecnico

DIRETTORE LAVORI: ARCH. LORENZO ROMANELLA - Ufficio Tecnico

TAVOLA

ELABORATO

Pianta piano terra

scala

1:100

protocollo

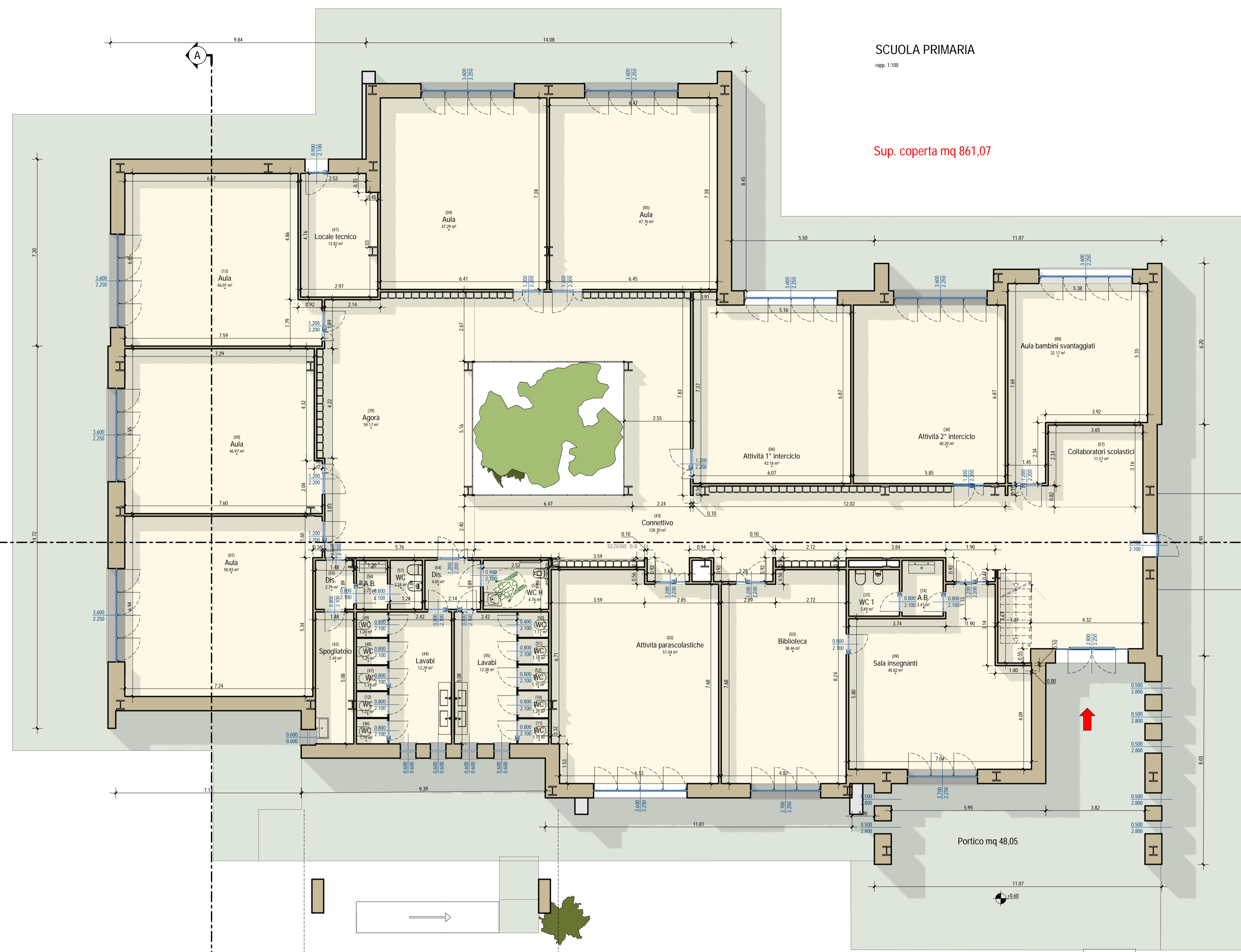
-----

revisione

-----

data

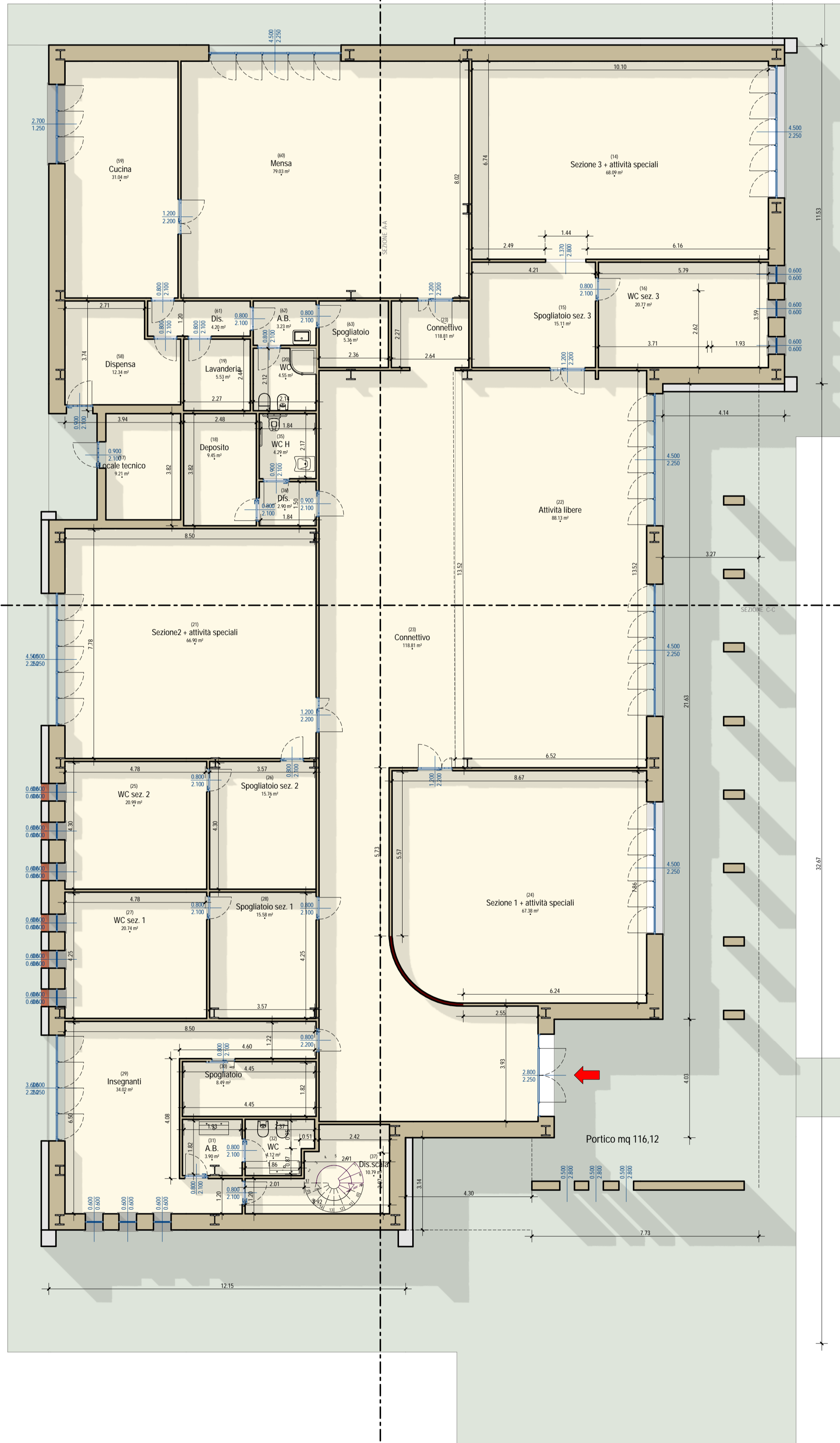
06/09/2018



SCUOLA PRIMARIA  
mq 861,07

Sup. coperta mq 861,07

PALESTRA  
SCUOLA MEDIA  
REALIZZAZIONE CONSERVATO  
STRADISCIANO



SCUOLA DELL'INFANZIA  
mq 767,28

Sup. coperta mq 767,28

